

TOP TRUCKS.NL

SPECIALIZED IN USED TRUCKS



Unimog U 5000

Mercedes Benz -4x4 - (type 437.4) 4000 ltr - Lier, Winch -Feuerwehr Doppelkabine, Uberrollkafig - Camiva

PRIJS Op aanvraag excl. BTW

Referentie	TT 4891
Merk	Unimog
Model	U 5000
Datum registratie	01-07-2005
Chassisnummer	WDB4374351V205661
Kenteken	FR (DN-043-TX)
Kilometerstand	63.407 km
Vermogen	218 pk
Euronorm	Euro 3
Configuratie	4x4
Wielbasis	385 cm

Specificaties

Algemeen

Kilometerstand:	63.407 km
Aantal zitplaatsen:	4

Afmetingen totaal

Lengte:	680 cm
Breedte:	250 cm
Hoogte:	290 cm

Cabine

Variant:	Super Crew
----------	------------

Gewicht

GVW:	14.500 kg
Massa leeg:	7.420 kg
Laadvermogen:	7.080 kg
Maximum massa samenstel:	18.000 kg

Aandrijflijn

Merk:	Daimler
Model:	OM 924 LA
Brandstof:	Diesel
Aantal versnellingen:	8
Transmissie:	Semi-automaat
Vermogen:	218 pk
Emissie klasse:	Euro 3

Historie

APK Datum:	2026-02-19
------------	------------

Opbouw

Lengte:	240 cm
Breedte:	235 cm
Hoogte:	90 cm
Tankinhoud:	4.000 liters

Conditie

Gebruikt:	Ja
Conditie (Algemeen):	Goed

Asconfiguratie

Assen

Aantal assen:	2
Configuratie:	4x4
Aantal aangedreven assen:	2
Wielbasis:	385 cm
Aantal wielen:	4

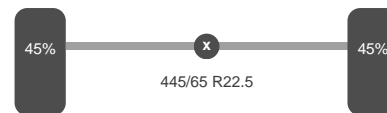
As 1

Stuuras:	Ja
Aangedreven:	Ja
Positie:	Voor
Vering:	Springveer
Remmen:	Remschijven
Sper:	Ja
Bandenmaat:	445/65 R22.5



As 2

Aangedreven:	Ja
Positie:	Achter
Vering:	Springveer
Remmen:	Remschijven
Sper:	Ja
Bandenmaat:	445/65 R22.5



Omschrijving

Additief 60 ltr Camiva pomp 2.000 ltr/min 15 bar Hydraulische lier 5.400 kg

Accessoires

ABS
Motorrem
PTO
Trekhaak 3500kg

TOP TRUCKS.NL

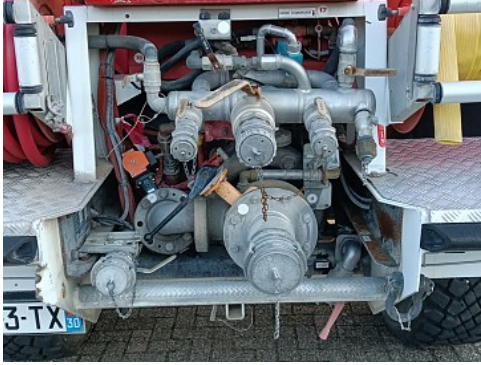
SPECIALIZED IN USED TRUCKS



GIMAEX FT AMORCAGE 1400 Tr/Minute

- 1 - Vanne motorisé aspiration eau
- 2 - Vanne extendeur
- 3 - Amorceur pompe
- 4 - Vanne dévidoir N20
- 5 - Vidange pompe eau
- 6 - Vidange eau Eau - Remplissage sans pompe
- 7 - Remplissage eau Eau par l'extendeur
- 8 - Remplissage eau Eau par la pompe
- 9 - Refoulement Eau DN 40
- 10 - Refoulement Eau DN 65
- 11 - Refoulement Eau DN 80
- 12 - Refoulement Eau Dévidoir PS
- 13 - Vanne sélection mélange / additif
- 14 - Vanne vidage filtre finlage
- 15 - Vanne vidage alimentation pompe Cardéon
- 16 - Vanne arrosage pompe Cardéon
- 17 - Pompe 1/2" additif
- 18 - Vanne arrosage sans additif
- 19 - Débitmètre additif
- 20 - Débitmètre eau
- 21 - Vanne motorisé autoprotection
- 22 - Filtre autoprotection
- 23 - Vanne vidage circuit autoprotection
- 24 - Vanne isolation circuit autoprotection
- 25 - Pompe électrique autoprotection
- 26 - Clapet anti-retour

MESE HORS GEL
Déviter la tuyauterie du dévidoir PS, ouvrir l'ensemble des refoulements n°s 9, 10, 11, 12, 13, 14, 15, 16, ouvrir la lance du Dévidoir PS.
D'après l'alimentation extérieure - voir 2. Couvrir la pompe (niveau eau 5 m) et la vanne (niveau eau 3).
Faire tourner la pompe pendant 15 secondes pour vider les arrosages. Fermer l'ensemble des vannes.



TOP TRUCKS.NL

SPECIALIZED IN USED TRUCKS



TOP TRUCKS.NL

SPECIALIZED IN USED TRUCKS

