



Renault G340

6x6- 8.500 ltr - 700 ltr Foam - Brandweer, Feuerwehr, Fire

PRIJS € 34.950,00 **excl. BTW**

| | |
|-------------------|-------------------|
| Referentie | TT 4707 |
| Merk | Renault |
| Model | G340 |
| Datum registratie | 28-08-1997 |
| Chassisnummer | VF6BE02E100000128 |
| Kenteken | FR (BQ-192-WE) |
| Kilometerstand | 56.278 km |
| Vermogen | 340 pk |
| Euronorm | Euro 2 |
| Configuratie | 6x6 |
| Wielbasis | 380 cm |

Specificaties

Algemeen

| | |
|------------------|-----------|
| Kilometerstand: | 56.278 km |
| Aantal sleutels: | 1 |

Afmetingen totaal

| | |
|----------|--------|
| Lengte: | 865 cm |
| Breedte: | 250 cm |
| Hoogte: | 310 cm |

Gewicht

| | |
|--------------------------|-----------|
| GVW: | 26.000 kg |
| Massa leeg: | 16.530 kg |
| Laadvermogen: | 9.470 kg |
| Maximum massa samenstel: | 29.500 kg |

Historie

| | |
|------------|------------|
| APK Datum: | 2021-11-09 |
|------------|------------|

Aandrijflijn

| | |
|-----------------------|-----------|
| Brandstof: | Diesel |
| Aantal versnellingen: | 8 |
| Aantal cilinders: | 6 |
| Transmissie: | Handmatig |
| Vermogen: | 340 pk |
| Emissie klasse: | Euro 2 |

Opbouw

| | |
|-------------|--------------|
| Lengte: | 450 cm |
| Breedte: | 230 cm |
| Hoogte: | 120 cm |
| Tankinhoud: | 8.500 liters |

Asconfiguratie

Assen

| | |
|---------------------------|--------|
| Aantal assen: | 3 |
| Configuratie: | 6x6 |
| Aantal aangedreven assen: | 3 |
| Wielbasis: | 380 cm |

As 1

Stuuras: Ja
Aangedreven: Ja
Positie: Voor
Vering: Bladveer
Remmen: Remtrommel
Bandenmaat: 13 R22.5



As 2

Aangedreven: Ja
Positie: Achter
Vering: Trapezium
Dubbellucht: Ja
Remmen: Remtrommel
Sper: Ja
Bandenmaat: 13 R22.5



As 3

Aangedreven: Ja
Positie: Achter
Vering: Trapezium
Dubbellucht: Ja
Remmen: Remtrommel
Sper: Ja
Bandenmaat: 13 R22.5



Omschrijving

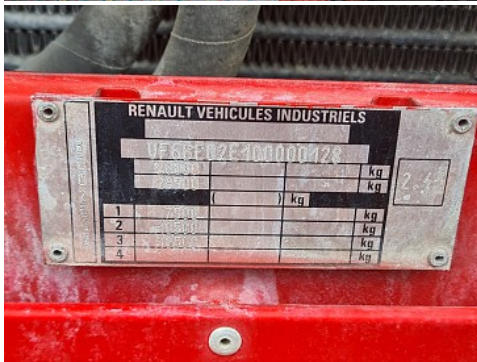
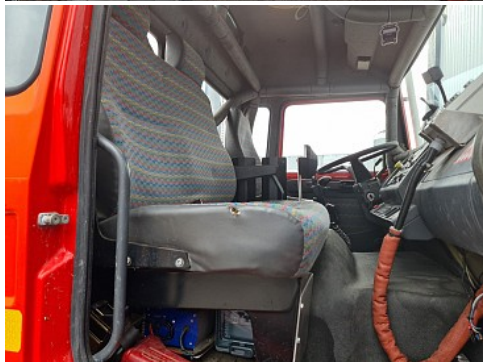
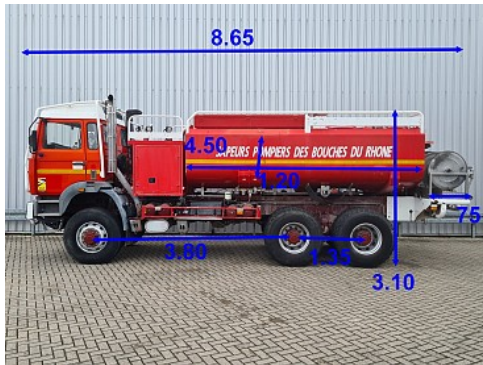
700 ltr Foam

Accessoires

1 tank
Gereedschapkist
PTO
Werklamp(en)

TOP TRUCKS.NL

SPECIALIZED IN USED TRUCKS



TOP TRUCKS.NL

SPECIALIZED IN USED TRUCKS

